

**CÁMARA
TERMOGRAFICA**

Aislamiento térmico en su planta

- Permite ahorrar energía y reducir costos mientras minimiza el impacto sobre el ambiente .
- Un buen sistema de aislamiento térmico proporciona ahorros de energía y un retorno muy rápido a la inversión. Durante muchos años continuara generando riqueza para su empresa mientras protege el ambiente.
- Utilizar aislamiento térmico reduce costos de operación, aumenta la capacidad del proceso, reduce paradas de mantenimiento, aumenta la vida del equipo y lo más importante protege a sus trabajadores.

Análisis térmico de su proceso

Después del estudio realizado por un profesional certificado en aislamiento térmico y utilizando software de la NAIMA le entregaremos un reporte completo y fácil de entender que contiene:

- Ahorros posibles en su actual sistema.
- Ahorros posibles basados en una mejora del sistema actual.
- Impacto en el ambiente que se obtiene por la reducción en el consumo de energía.
- Energía ganada o perdida en las superficies no aisladas.
- Energía ganada o perdida en las superficies aisladas.
- Energía ganada o perdida en la tubería y económicamente viable.
- Resumen o un presupuesto estimado o total para realizar el trabajo.

SUMINISTRAMOS MATERIALES AISLANTES PARA:

Frío

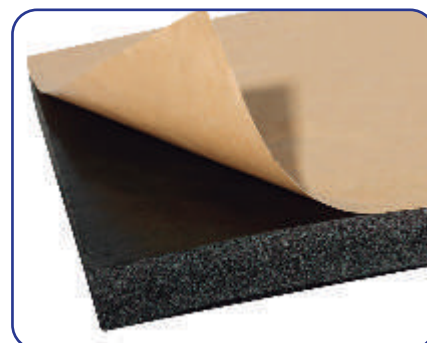
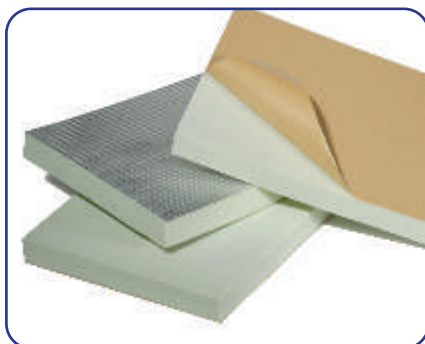
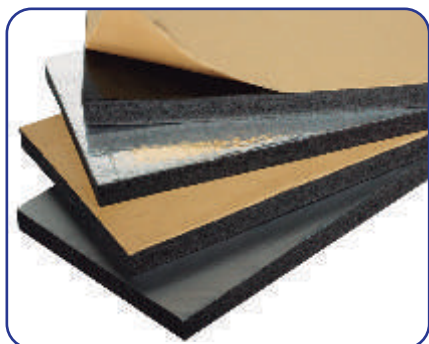
- Tubos aislantes
- Laminados expandidos
- Caucho expandido
- Chaquetas aislantes removibles

Caliente

- Telas aislantes
- No tejidos
- Pinturas aislantes
- Masillas
- Cañuelas
- Chaquetas aislantes removibles



Aislamiento térmico



LAMINADOS:

Son laminas base nitrilo expandido (-54°C hasta 105°C), polietileno expandido (-54°C hasta 90°C) y fenolita expandido (-54°C hasta 140°C) las cuales se suministran con una barrera de aluminio.



TUBOS AISLANTES:

Son Mangueras de nitrilo expandido con cubierta externa de foil de aluminio (-54°C hasta 105°C).



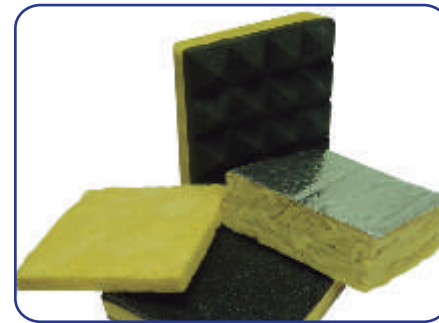
Chaquetas aislantes removibles para alta temperatura:

Es una combinación de tejidos y no tejidos fabricados a la medida del equipo para temperaturas hasta de 1000°C.



Chaquetas aislantes removibles para frío:

Es una combinación de tejidos y no tejidos impermeables ignífugos fabricados a la medida de los equipos para temperaturas desde -54°C hasta la temperatura ambiente



CAÑUELAS Y LAMINADOS EN FIBRA DE VIDRIO

Son preformados en fibra de vidrio no tejidos, suministrados en dos medias cañas o en láminas con foil de aluminio y sin foil. Para aislar tuberías y equipos con temperaturas desde 49°C hasta 454°C

REFERENCIAS ADECUADAS PARA EQUIPOS Y TUBERIAS

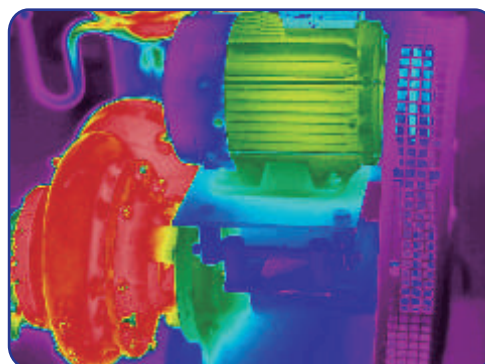
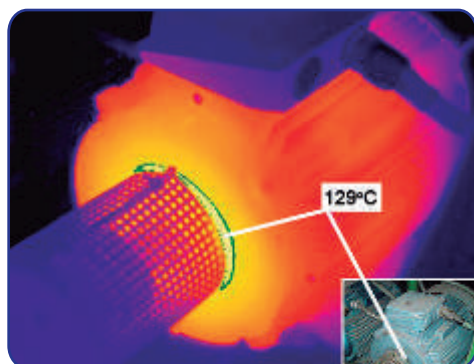


PINTURAS AISLANTES:

Son compuestos líquidos base cerámicas expandidas que aíslan térmicamente

MASILLAS:

Son compuestos base cerámicas que aíslan térmicamente



REALIZAMOS ESTUDIO DE SU PROCESO TÉRMICO

Suministrando el espesor óptimo el ahorro de energía y reducción de emisión de contaminantes empleando cámara termografica apoyados en la norma ASTM C680.



Proveemos Soluciones integrales en aislamiento a través de suministro de servicios y productos

Aislamiento térmico en equipos para todo tipo de procesos: Desde: -54°C a 1000°C

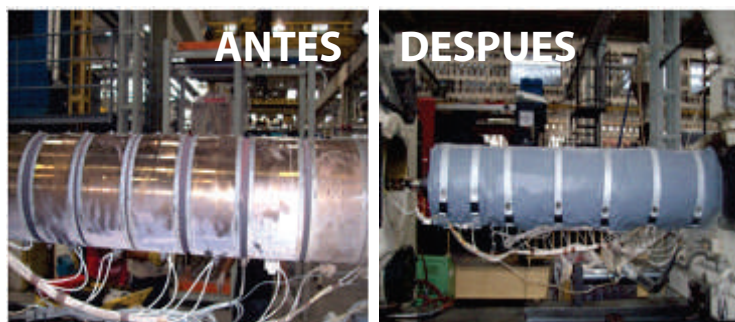
Fabricamos especialmente para la industria de plástico y todo tipo de industrias donde se manejan altas temperaturas.

CHAQUETAS AISLANTES

FÁCIL MONTAJE Y DESMONTAJE



RESISTENTE A HIDROCARBUROS, ACEITES Y HUMEDAD



Evitan quemaduras del personal y mejoran los ambientes de trabajo. Reducen pérdidas de calor, mejorando la eficiencia.



Aislamiento de tuberías y accesorios para todo tipo de procesos: Desde: -54°C a 1000°C

Realizamos aislamientos fijos y removibles sobre: Codos, Bridas ciegas, Tees, Filtros bridados, Tuberías, Bombas, Cajas de transmisión, Juntas rotatorias, Juntas de expansión, Válvulas en general, Múltiples de admisión y escape, etc.



www.cisealco.com

Dirección: Av 37 B # 38 A - 12, Itagüí - Antioquia - Colombia
E-mail: sealco@cisealco.com
PBX: (574) 370 47 00 | FAX: (574) 281 73 27 - (574) 372 78 52

Distribuido por: